

Підключення до Wi-Fi

Підключається безпосередньо до блоку дозування за допомогою власної

WIFI мережі:

Вимкніть мобільні дані та підключіться до
KOMMSPOT-XXXXXX мережі WiFi.

Щоб увійти, використовуйте наступне

ПАРОЛЬ ЗА ЗАМОВЧУВАННЯМ:

12345678

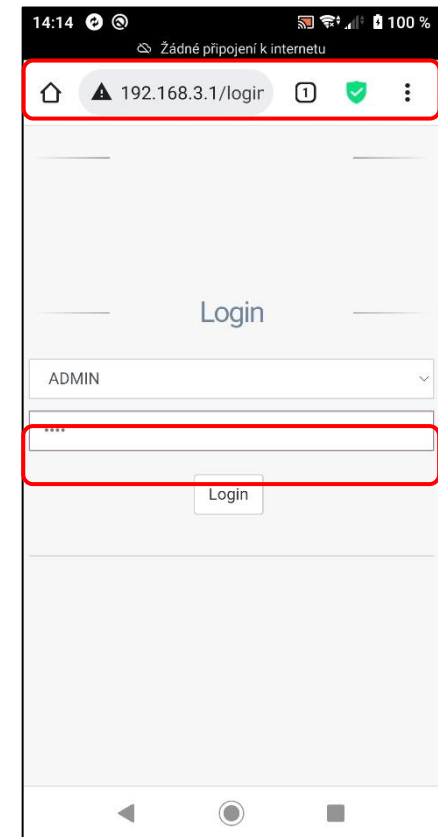
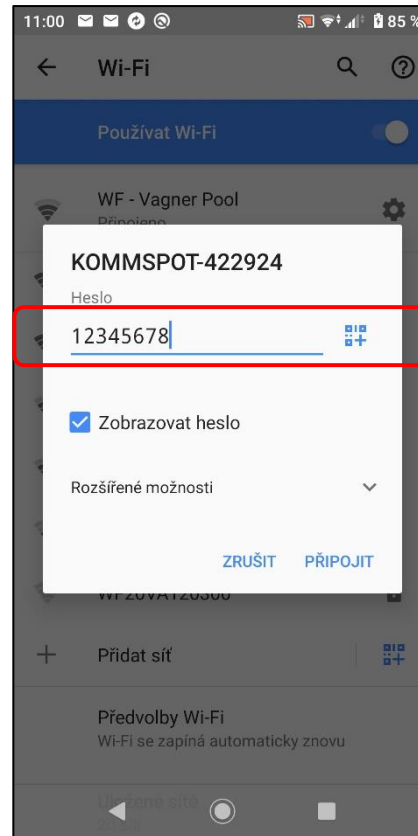
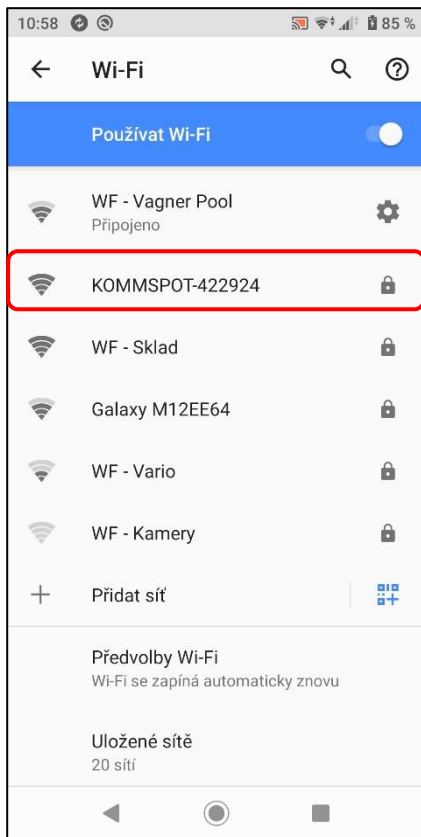
Відкрийте веб-браузер і введіть наступну IP-
адресу для прямого доступу до веб-сервісу SEKO:

192.168.3.1

Тепер введіть дані для входу за замовчуванням:

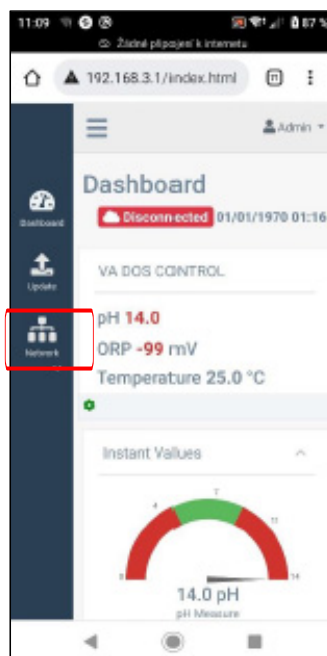
АДМІНІСТРАТОР

PIN-код:0000



Підключення до Wi-Fi

В меню Network знайдіть назву
вашого WiFi та введіть пароль
для підключення станції до інтернету



Реєстрація станції для віддаленого керування

Для реєстрації станції на сервері VAGNER та отримання доступу вам чи вашим клієнтам треба надати нам **у вайбер відділу продажу +38 (068) 345 68 98**:

- Серійний номер станції
- Назву для об'єкту латинськими літерами (придумати)
- Ваш Email та ім'я (назву компанії)
- Якщо вашому клієнту також потрібен доступ, надайте:
 - його ім'я
 - його Email
 - який доступ йому надати: тільки для перегляду показників чи з можливістю зміни налаштувань

(на період реєстрації станція повина бути постійно підключена до вашого wifi який має доступ в інтернет!)

Оновлення програмного забезпечення

Відкриється сторінка веб-сервісу.

Відобразитиметься така інформація:

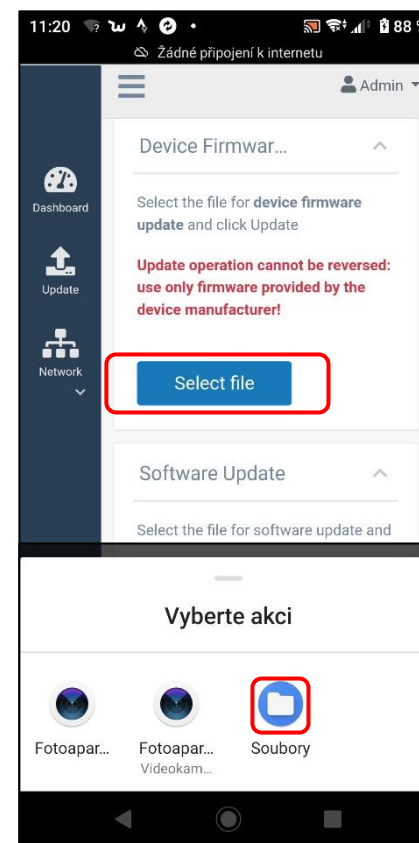
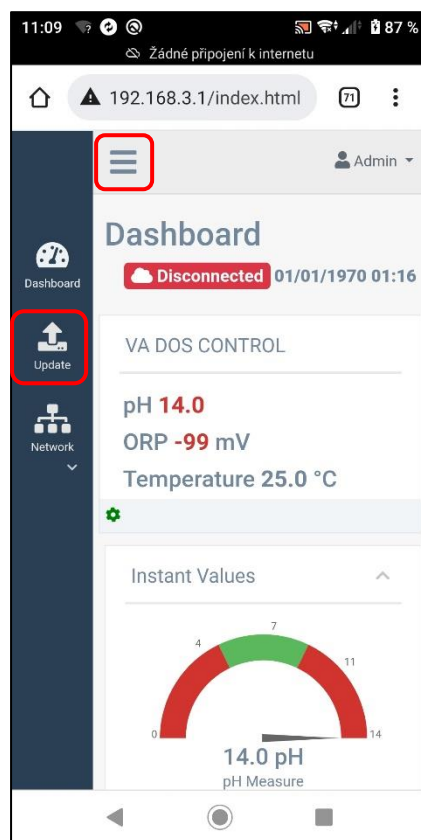
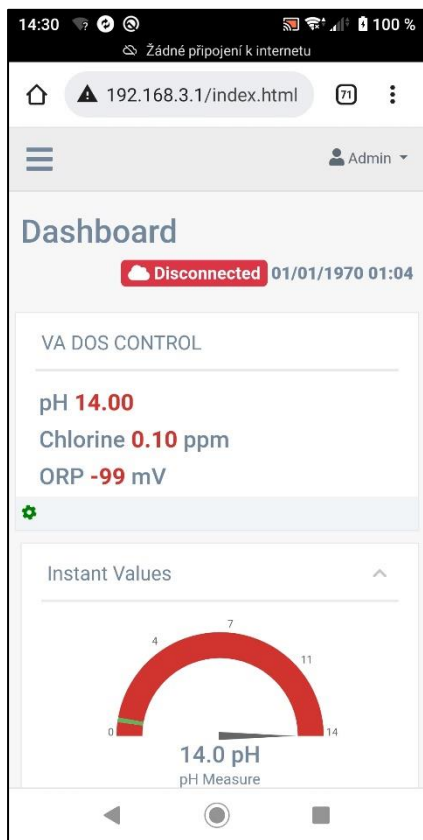
«Відключено» -Незарєстрований на SEKOWEB

«01.01.1970» -Пристрій не підключено до Інтернету

У меню виберіть «Оновлення» для оновлення мікропрограми або оновлення ПЗ модуля WiFi (SEKOWEB).

Сервіс дозволяє оновлювати мікропрограму пристрою “Прошивка пристрою = FW»а також веб-інтерфейс модуля WiFi» Оновлення програмного забезпечення = DWI” з одним єдиним *.датфайл. Дійте наступним чином:

1) Спочатку оновіть FW



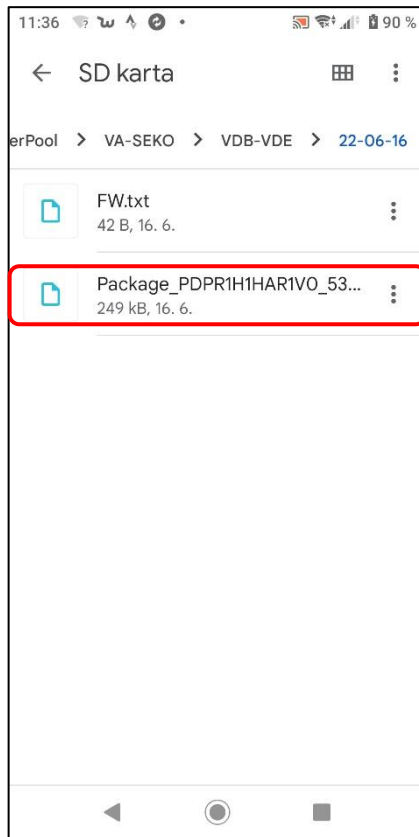
Оновлення програмного забезпечення

Завантажте оновлення*.дат файл (посилання на сторінці 5).

У телефоні виберіть папку «Завантаження», яка містить файл оновлення*.дат, що ви просто завантажені з веб-сервісу.

Формат імені файлу:

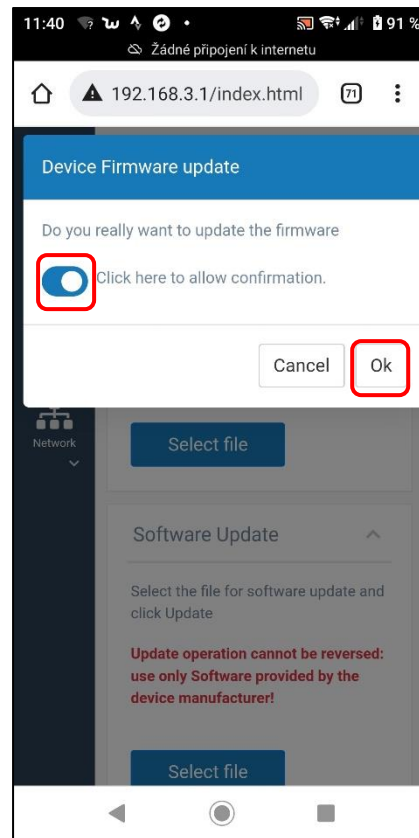
FW_Package_PDPR1H1HAR_xxxx.dat



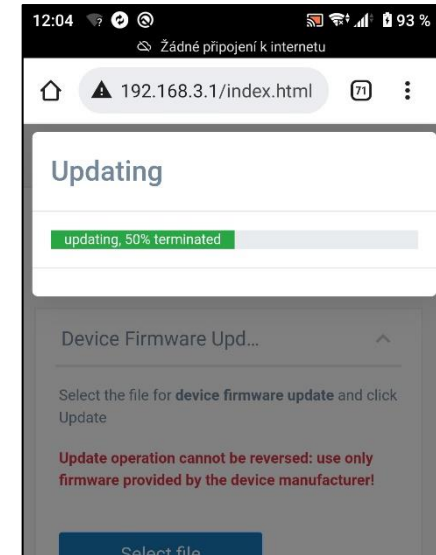
Підтвердіть, щоб почати процес оновлення:

На вашому телефоні оновлення позначається значком **зелена смуга та прогрес у %**.

На блоці дозування відображається червоний екран із «FW оновлення...» повідомлення.



Веб-служба - прогрес оновлення: зелена смужка 0-100%



Дисплей дозатора: «Оновлення FW...»



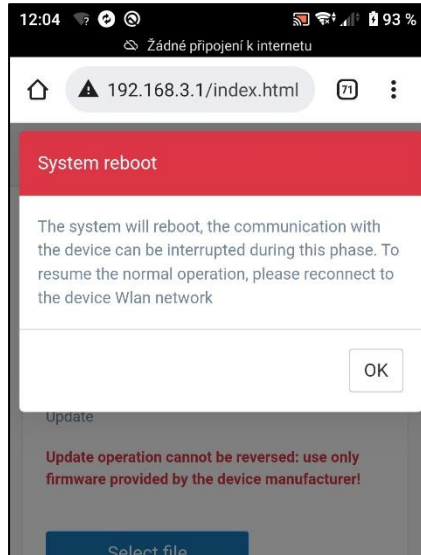
При оновленні WiFi підключення до дозатора буде втрачено.

Зачекайте, доки мережа KOMMSPOT-XXXXXX Wi-Fi увімкнеться знову доступні (через 2-5 хв), а потім повторно підключіться.

Оновлення програмного забезпечення

Завершення процесу оновлення програмного забезпечення на телефоні і дисплей блоку дозування:

Веб-служба (мобільний/ПК): перезавантажте пристрій



Дисплей блоку дозування: «ESC» для скидання

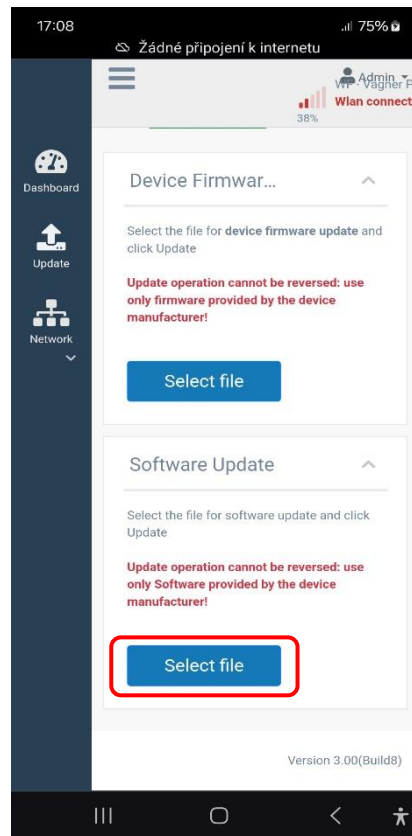


Веб-сервіс дозволяє оновлювати програмне забезпечення модуля Wi-Fi

(Оновлення програмного забезпечення = DWI)а також, використовуючи те саме

* . датфайл.

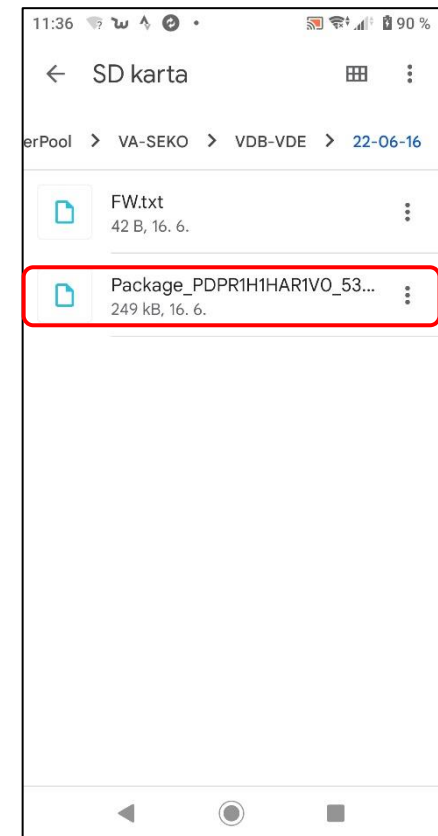
2) Тепер оновіть ПЗ модуля WiFi



У телефоні виберіть папку «Завантажити» з

* . дат файл, який ви завантажили з веб-служби (той самий файл, що й раніше).

FW_Package_PDPR1H1HAR_xxxx.dat



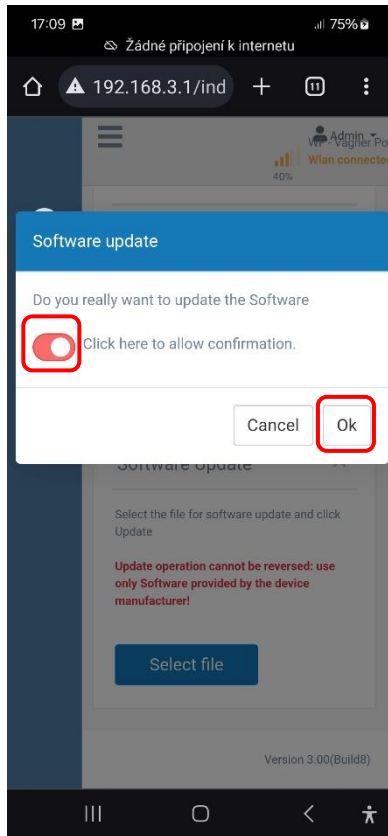
Оновлення програмного забезпечення

Підтвердьте запит на оновлення, щоб розпочати оновлення.

На вашому телефоні оновлення буде позначено знаком

0-100% зелений індикатор прогресу.

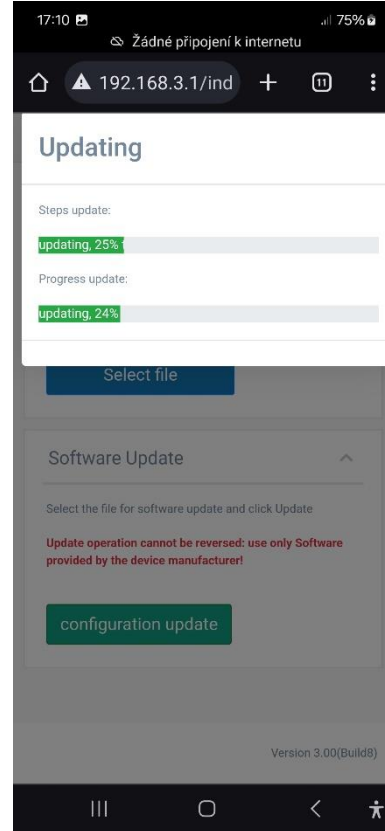
На дозуючому пристрої немає індикації.



Оновіть індикацію прогресу на вашому

мобільний/ПК/ноутбук:

Веб-сервіс: Індикатор прогресу 0-100%



При оновленні WiFi, підключення до дозатора
буде втрачено.

Зачекайте, доки мережа KOMMSPOT-XXXXXX Wi-Fi увімкнеться,
знову доступні (через 2-5 хв), а потім повторно підключіться.

Після оновлення відкрийте **МЕНЮ – НАЛАШТУВАННЯ – КОНФІГУРАЦІЯ** (пароль 9999) і виберіть правильний режим роботи (**VD ОСНОВНИЙ ХЛОР** або **ОХУ / VD ТОЧНИЙ**)

Також перевірте:

- Налаштування дозування та сигналізації
- Налаштування зв'язку (з VARio)
 - o Адреса: 6 / Швидкість: 9600 / Парність: НІ
- Тип моніторингу потоку (поплавок/перемикач потоку)
- Стан входу 230 В (насос)
- Заправка насоса-дозатора в режимі «Stand-by».
 - o Одночасно утримуйте стрілки ВГОРУ+ВНИЗ

Відеоінструкція щодо оновлення ПЗ/ПЗ

[ТУТ](#)

Посилання на *.dat завантаження файлу оновлення

[ТУТ](#)

(формат RAR)

[ТУТ](#)

(формат *.dat)

Версія: 2024-02 / FW: 2.11_v3 / ПЗ: DWI22